

# Sąd Rejonowy w Węgrowie

## 1. Gdzie mieści się Sąd Rejonowy w Węgrowie?

Sąd Rejonowy w Węgrowie, w skrócie Sąd, mieści się w Węgrowie, przy ulicy Przemysłowej 20.



## 2. Kto zarządza Sądem?

Sądem zarządza Prezes Sądu, Wiceprezes Sądu i Dyrektor Sądu.

## 3. Czym zajmuje się Sąd?

- rozpoznaje sprawy z zakresu prawa cywilnego,
- rozpoznaje sprawy z zakresu prawa karnego, spraw o wykroczenie,
- rozpoznaje sprawy z zakresu prawa rodzinnego i nieletnich (sąd rodzinny),
- prowadzi księgi wieczyste oraz inne sprawy cywilne z zakresu postępowania wieczystoksięgowego.

## 4. Czy budynek Sądu jest dostosowany do potrzeb osób ze szczególnymi potrzebami?

Budynek Sądu jest dostosowany do potrzeb osób ze szczególnymi potrzebami. W razie konieczności pomoże Ci pracownik ochrony.

Drzwi wejściowe do budynku są odpowiednio szerokie dla osób na wózkach inwalidzkich, przed wejściem znajduje się podjazd dla wózków.

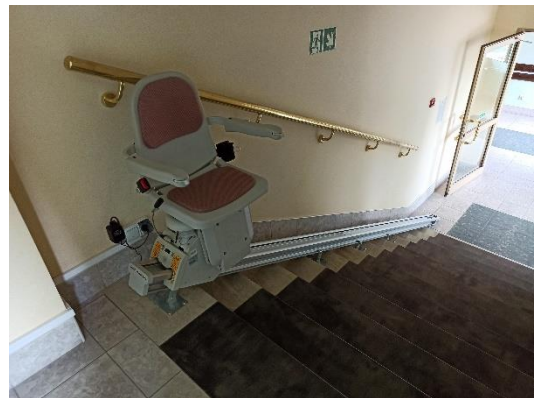


W holu głównym są dwie windy (po lewej i prawej stronie korytarza), którymi możesz dojechać na pierwsze piętro budynku gdzie znajdują się sale rozpraw.

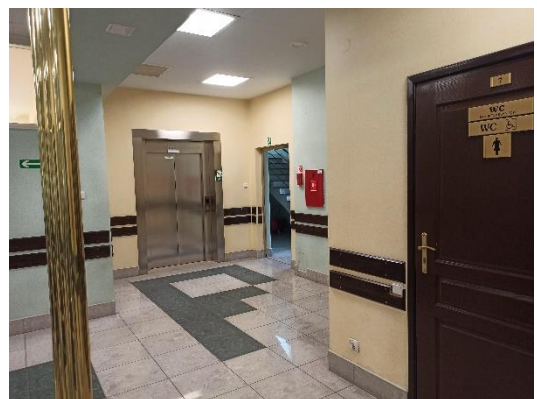
Windę możesz obsługiwać samodzielnie. Możesz też wezwać pracownika ochrony.



Na I piętrze znajdują się dwa elektryczne krzeselka dźwigowe przyschodowe prowadzące do Wydziału Cywilnego.



Toaleta przystosowana dla osób niepełnosprawnych znajduje się na parterze w końcu korytarza po lewej stronie od wejścia głównego do budynku,



Korytarze są odpowiednio szerokie dla osób poruszających się na wózkach inwalidzkich.

Miejsce parkingowe dla osób niepełnosprawnych znajduje się przed budynkiem Sądu.



## 5. Gdzie można przeczytać akta sądowe?

Czytelnia akt sądowych znajduje się po na wprost od wejścia do Sądu. W czytelni znajduje się miejsce dostosowane do obsługi osoby ze szczególnymi potrzebami.



W Biurze Obsługi Interesanta znajduje się pętla indukcyjna.



## 6. Jak skontaktować się z pracownikami Sądu?

Żeby załatwić sprawy w Sądzie możesz:

- napisać pismo i wysłać je na adres:

Sąd Rejonowy w Węgrowie  
ul. Przemysłowa 20  
07-100 Węgrów



- przynieść pismo do Biura Podawczego  
Biuro Podawcze to miejsce, w którym można zostawić pisma i inne dokumenty,



- napisać wiadomość i wysłać na adres poczty elektronicznej: [boi@wegrow.sr.gov.pl](mailto:boi@wegrow.sr.gov.pl)



- zadzwonić pod numer telefonu: 25 792 22 31



- wysłać faks pod numer 25 792 22 31 wew. 385



- przyjść do Sądu i spotkać się z pracownikiem.  
Biuro Obsługi Interesanta przyjmuje w godzinach od 8:15 do 15:45, z zastrzeżeniem przerwy w pracy od godziny 12.00 do 12.20.



- Osoby głuche lub słabosłyszące mogą kontaktować się z pracownikiem przez wideotłumacza, dostępnego przez stronę internetową sądu. Osoba głucha musi mieć dostęp do internetu i kamery w swoim komputerze, telefonie lub innym urządzeniu.